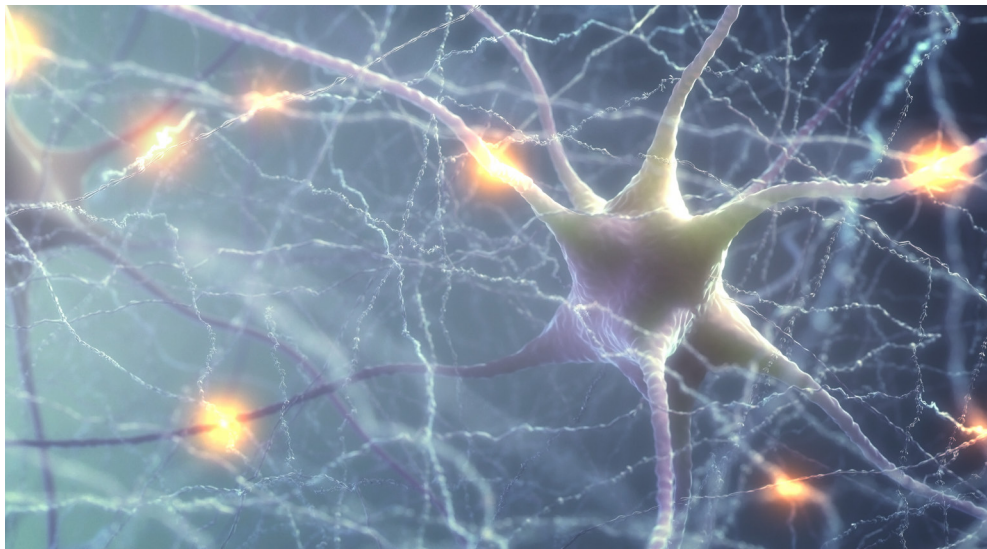


TRANSLATIONELL FORSKNING inom immunopsykiatri



Välkommen till forskningssymposium på Svenska Läkaresällskapet

Torsdagen den 26 april 2018 kl 13.00 – 17.00

Mål: Symposiet har som främsta mål att uppmuntra till en translationell diskussion inom immunopsykiatri, dvs. olika typer av immunologiska rubbningar och hur de kan yttra sig i psykiska symptom samt vilka biomarkörer som är av potentiellt kliniskt värde för psykiatri.

Målgrupp: Seminariet riktar sig i första hand till kliniska och prekliniska forskare med intresse för interaktionen mellan immunsystemet och psykisk ohälsa.

Organiserat av: **Janet Cunningham, mottagare av Svenska Läkaresällskapets Translationella pris 2017**, i samarbete med Läkaresällskapets Forskningsdelegation.

Translationella priset: Priset delas ut av Svenska Läkaresällskapet för att belöna och uppmärksamma god medicinsk forskning som är av klinisk nytta. Mottagaren utses bland de omkring 600 ansökningar om projektanslag.



PRELIMINÄRT PROGRAM

- 13.00 **Introduktion.** Mats Ulfendahl, ordförande SLS Forskningsdelegation och Janet Cunningham, Institutionen för neurovetenskap, Uppsala Universitet
- MODERATOR:** Robert Boden, Institutionen för neurovetenskap, Uppsala Universitet
- 13.15 **Immunologi – A Crash Course.** Ola Winqvist, Karolinska Institutet
- En kort summering av vad vi vet idag om immunologiska mekanismer bakom...**
- 13.40 **..affektiva sjukdomar.** Carl Sellgren, Karolinska Institutet
- 13.55 **..schizofreni.** Simon Cervenka, Karolinska Institutet
- 14.10 **..limbisk encefalit.** Janet Cunningham, Uppsala Universitet
- 14.25 **..antenatal och postpartum depression.** Inger Sundstrom Poromaa, Uppsala Universitet
- 14.40 Kaffe/Te
- 15.10 **Nerv-driven immunitet.** Bryndis Birnir, Uppsala Universitet
- 15.30 **Mot en definition av immunologisk hälsa.** Petter Brodin, Karolinska Institutet
- Immunologiska biomarkörer i...**
- 15.45 **..depression.** Daniel Lindqvist, Lunds Universitet
- 16.00 **..suicid.** Jussi Jokinen, Umeå Universitet
- 16.15 **..schizofreni.** Sophie Erhardt, Karolinska Institutet
- 16.30 **Paneldiskussion**
Hur går vi framåt? Vad krävs för att kunna använda denna information kliniskt?
- 17.00 Avslutning med mingel

MER INFORMATION: monica.winden@sls.se, 08-440 88 66

ANMÄLAN **senast 9 april** till agneta,ohlson@sls.se, 08-440 88 75